

1-4-2	<b>사회적경제기업 지원시스템 구축 및 공공기관 우선구매</b>				
소관부서	소상공인지원과	과장 김동원	팀장 백진영	담당자 지정화	연락처 8075-3540 8075-3721 8075-3722 8075-3723

□ 추진실적 및 향후 추진계획

구분	추진실적 및 추진계획	비고																									
그동안 추진실 적 (2018. ~ 2021. 6.)	<p>■ 사회적경제기업 지원시스템 구축</p> <p>○ 사회적경제 아카데미 교육</p> <table border="1"> <thead> <tr> <th>실적</th> <th>2018년</th> <th>2019년</th> <th>2020년</th> <th>2021년 6월</th> </tr> </thead> <tbody> <tr> <td>회 수</td> <td>45회 123시간</td> <td>92회 212시간</td> <td>33회 168시간</td> <td>16회 97시간</td> </tr> <tr> <td>교육생수</td> <td>1,334명</td> <td>1,762명</td> <td>845명</td> <td>195명</td> </tr> </tbody> </table> <p>※ 2021년 상반기 교육실적</p> <ul style="list-style-type: none"> <li>- 기초과정(실시간 화상 zoom) : 2회 6시간, 13명</li> <li>- 기초과정(온라인) : 7회 70시간, 160명</li> <li>- 찾아가는 사회적경제 아카데미 : 7회 21시간, 22명</li> </ul> <p>○ 사회적경제 컨설팅</p> <table border="1"> <thead> <tr> <th>실적</th> <th>2018년</th> <th>2019년</th> <th>2020년</th> <th>2021년 6월</th> </tr> </thead> <tbody> <tr> <td>회수</td> <td>228회</td> <td>341회</td> <td>339회</td> <td>107회</td> </tr> </tbody> </table> <p>※ 2021년 상반기 컨설팅 세부내용</p> <ul style="list-style-type: none"> <li>- 사회적경제기업 설립, 인증/지정 기초 컨설팅(연중수시) : <u>90회</u></li> <li>- 심화컨설팅(전문가 1:1 컨설팅) <ul style="list-style-type: none"> <li>· 자원순환분야 인증/지정 컨설팅 : 10개사 진단컨설팅 <u>10회(개별 1회)</u></li> <li>· 창업지원사업 선정팀 대상 인증/지정 컨설팅 : 7개팀 <u>7회(팀별 1회)</u></li> </ul> </li> </ul> <p>○ 사회적기업 창업지원사업*(사회적기업 발굴·육성)</p> <p>* 사회적 가치를 실현하는 사회적기업으로 전환 가능성이 높은 개인법인 사업자를 선정하여 육성(교육, 컨설팅, 사업개발비 지원, 1~2인실 공간 지원)</p> <p>※ 다음 해까지 (예비)사회적기업 심사 신청 조건</p>	실적	2018년	2019년	2020년	2021년 6월	회 수	45회 123시간	92회 212시간	33회 168시간	16회 97시간	교육생수	1,334명	1,762명	845명	195명	실적	2018년	2019년	2020년	2021년 6월	회수	228회	341회	339회	107회	
	실적	2018년	2019년	2020년	2021년 6월																						
회 수	45회 123시간	92회 212시간	33회 168시간	16회 97시간																							
교육생수	1,334명	1,762명	845명	195명																							
실적	2018년	2019년	2020년	2021년 6월																							
회수	228회	341회	339회	107회																							

실적	2018년	2019년	2020년
선정	9개팀	7개팀	7개팀
지원 내용	교육 19시간, 컨설팅 개별 2회, 사업개발비 1천만원, 사회적경제지원센터 1:2인실 지원(2개팀)	교육 15시간, 컨설팅 개별 2회, 사업개발비 1천만원	교육 12시간, 컨설팅 개별 2~3회, 사업개발비 1천만원
창업 결과	예비지정 6개팀 (‘18년 1, ‘19년 5)	예비지정 6개팀 (‘19년 1, ‘20년 4, ‘21년 1)	예비지정 4개팀 (‘20년 3, ‘21년 1)

※ 2021년 상반기 추진내용

- 참여자 모집 : 2021. 3. 10. ~ 3. 30.
- 접수 및 선정 : 10개사 접수 및 대면 심사(4.13.)
- 최종 7개팀 선정 및 6개팀 협약식 개최(4.22.) ※ 1개팀 협약 전 참여 포기
- 사회적기업 창업교육(12시간) : 5. 12.(수)~14.(금) 4시간/일 ☞ 6개팀 7명

※ 1개팀 참여 포기로 추가 모집

- 모집(1개팀) : 2021. 5. 6. ~ 5. 26.
- 접수 및 선정 : 3개사 접수 및 대면 심사(6. 4.)
- 1개팀 최종 선정 및 협약(6.9.)
- ☞ 사회적경제 기초과정 온라인 7차(6.14~ 25.) 10시간 교육

- 7개사 사업개발비 지급(80%) : 6. 10. ☞ 기업별 800만원
- 심화컨설팅 : 6. 29. 6개팀 참여(1개팀 불참 ☞ 7월 예정)
- 선정기업 현황

연번	사업자명	대표	사업내용 및 분야
1	㈜마을숲	이영아	고양시 로컬푸드 친환경상품 온/오프 플랫폼 운영
2	협동조합 행호유람	이옥석	고양시 유적지와 문화재 탐험, 답사 및 교구, 식음료 개발 및 제작
3	그린다	김선당	식물, 화분, 리사이클 플랫폼
4	아띠 커뮤니케이션	손동호	문화예술플랫폼 어플리케이션, 문화예술 교육프로그램 운영
5	아트파인드	정현식	고양시 로컬브랜드 개발 및 온라인 커뮤니케이션 솔루션
6	목덕방	이희석	원목가구 인테리어 소품 제조
참여 포기	서진DCP	손영욱	치매 예방 콘텐츠 개발 및 코딩 교육
추가 선정	아이세상발달센터	유명숙	발달장애아동 감각통합치료 및 재활서비스

○ 사회적경제기업 판로지원

실적	2018년	2019년	2020년	2021년 6월
회수	8회	10회	11회	1회
매출액	71,922천원	188,472천원	270,164천원	25,665천원

※ 2021년 상반기 추진내용

- 사회적경제기업 전시회 참가지원
  - 전시회명 : 메가쇼 2021 시즌 1
  - 기간/장소 : 6.17.(목)~20.(일)/ 킨텍스 제2전시장 7·8홀
  - 참가기업 : 10개 기업

○ 사회적경제기업기업 재정지원

지원사업	2018년	2019년	2020년	2021년 6월
사업개발비	14개 기업 222백만원	14개 기업 207백만원	12개 기업 205백만원	7개 기업 42백만원
일자리창출 인건비 (매월 지급)	25개 기업 77명 903백만원	26개 기업 76명 832백만원	26개 기업 67명 632백만원	24개 기업 55명 284백만원
사회보험료 (매월 지급)	10개 기업 135명 129백만원	8개 기업 101명 124백만원	10개 기업 103명 94백만원	9개 기업 110명 80백만원

○ 사회적경제기업 입주공간 지원

기관	2018년	2019년	2020년	2021년 6월
<b>코 레 일</b>	<ul style="list-style-type: none"> <li>· 9월 : 사회적경제 기업 지원에 관한 업무협약 체결 (판로 및 공간 지원)</li> <li>· 서울역 2층 로비에 고양시 사회적경제 장터(9.12.~13.) 장소 사용 협조</li> </ul>	<ul style="list-style-type: none"> <li>· 6월 : 철도역사 내 유희공간 5개소 입주기업 공모</li> <li>· 7월~9월: 입주 공간 전기·통신, 벽·바닥 공사</li> <li>· 9월~10월: 간판, 인테리어 공사</li> <li>· 9월~10월: 5개 선정기업 입주완료</li> </ul>	<ul style="list-style-type: none"> <li>· 공간 관리</li> </ul>	<ul style="list-style-type: none"> <li>· 1개소(능곡역) 6월말 계약기간 만료로 퇴거</li> <li>· 능곡역 입주 기업 공모 (5.27.~6.16.) 하였으나 신청 기업이 없어 반납 예정</li> </ul>
<b>LNH</b>	<ul style="list-style-type: none"> <li>· 12월 : 행신2지구 내 공간 1개소 인수 및 관리운영 협약</li> </ul>	<ul style="list-style-type: none"> <li>· 4월 : 행신2지구 입주기업 모집·선정</li> <li>· 6월 : 지축3단지, 삼성12단지, 향동 1단지 공간 협약</li> <li>· 9월 : 지축3단지, 삼성12단지 입주 기업 모집·선정</li> <li>· 3개 기업 입주 완료(행신2지구 7월, 삼성 10월, 지축 11월)</li> </ul>	<ul style="list-style-type: none"> <li>· 1월 : 향동1단지 입주기업 공모</li> <li>· 2월 : 향동1단지 기업 입주 완료</li> <li>· 9월 : 지축, 삼성 등 3개 공간 인수 및 관리운영 협약</li> <li>· 12월: 삼성, 덕은 등 2개 공간 인수 및 관리운영 협약</li> </ul>	<ul style="list-style-type: none"> <li>· 6월 지축4단지, 지축1단지 입주 기업 모집·선정 (5.27.~6.16.)</li> </ul>

○ 사회서비스분야 사회적경제기업 육성지원

※ 보건복지부 주관 사회적경제 컨소시엄 공모 시범사업 추진



구 분	추진실적 및 추진계획	비고
	<p>○ <b>국립암센터와 사회적경제 협력사업 추진</b></p> <ul style="list-style-type: none"> <li>- 고양시 vs 국립암센터 업무 협약(2018.8.13.)</li> <li>- <u>암환우 사회복지를 위한 사회적경제 창업지원</u> <ul style="list-style-type: none"> <li>· 암환우 대상 사회적경제기업 설립 관련 간담회(2018.9.17.)</li> <li>· 유방암 환우회 민들레 회원 46명 대상 사회적경제 창업교육 지원 (찾아가는 아카데미, 2018.11.~12. 중 4회 실시)</li> <li>· 비즈니스 모델 발굴, 사회적경제 창업 등 종합적 컨설팅 지원</li> <li>· <u>사회적협동조합 ‘다시시작’ 복건복지부 설립 인기(2019.9.20.)</u></li> </ul> </li> <li>- <b>암환우 사회복지를 위한 사회적경제 창업공간 지원</b> <ul style="list-style-type: none"> <li>· 백마역 1개 공간 제공(사회적협동조합 다시시작 입주)</li> <li>· 암센터와 임대 계약, 기본공사 및 리모델링 실시, <u>2019. 10. 입주 완료</u></li> </ul> </li> </ul> <p>■ <b>사회적경제기업 제품 우선 구매</b></p> <p>○ 2019년 주요 추진 실적</p> <ul style="list-style-type: none"> <li>- 2019년 56억원으로 시군종합평가 사회적경제 우선구매율 지표 ‘S’ 등급 달성</li> <li>- 2019년 사회적경제 우선구매율 부서별 평가 및 성과관리에 반영</li> <li>- 전 부서를 대상으로 사회적경제 우선구매 교육 실시(2019. 4.)</li> <li>- 명사와 함께하는 사회적경제 알리미 교육(2019.12.)</li> <li>- 고양시 사회적경제기업 상품 각 부서 및 전국 지자체에 홍보</li> <li>- 마을기업, (예비)사회적기업, 사회적협동조합 제품에 대한 지속적 홍보 및 구매 독려</li> <li>- 고양시 사회적경제기업 상품 카탈로그로 전 부서 및 전국지자체 홍보</li> <li>- <u>경기도 사회적경제 공공구매 우수사례 제도개선분야 우수상(2019)</u></li> </ul> <p>○ <u>2020년 85억원, 사회적경제 우선구매율 지표 ‘S’ 등급 달성</u></p> <p>○ 2020년 사회적경제 우선구매 활성화 계획 등 수립</p> <ul style="list-style-type: none"> <li>- 사회적경제 우선구매 활성화 계획(2.5.)</li> <li>- 사회적경제 제품 우선구매율 평가계획 수립(2.11.)</li> <li>- 사회적경제 우선구매액 부서별 목표액 수립(2.23.)</li> </ul> <p>○ 2020년 우선구매 부서 방문 및 전화 독려</p> <ul style="list-style-type: none"> <li>- 전 부서 방문 및 전화를 통한 우선구매 독려(매월)</li> </ul>	

구 분	추진실적 및 추진계획	비고
	<p>○ 2020년 새올행정시스템 시정공유방 홍보</p> <ul style="list-style-type: none"> <li>- 사회적경제기업 제품 구매 안내(마스크, 세정제)(1.28.)</li> <li>- 사회적경제기업 제품 우선구매 안내(구매방법, 기업현황)(1.30.)</li> <li>- 사회적경제기업 제품 우선구매 안내(2.11.)</li> <li>- 고양시 예비사회적기업 사무용품 등 구매방법 안내(2.18.)</li> <li>- 사회적경제 우선구매율 평가 계획 안내(2.26.)</li> <li>- 코로나19확산에 따른 사회적기업 제품(방역, 소독, 마스크, 도시락) 구매 협조(3.4.)</li> <li>- 경기도 주요 시군 사회적기업 제품 구매 목록(공사, 용역, 관급자재) 공유(3.10.)</li> <li>- 고양시 면마스크 판매 사회적경제기업 홍보(3.10.)</li> <li>- 사회적경제제품 부서별 구매실적 알림[매월]</li> <li>- 예비사회적기업 인쇄물 및 선풍기 구입 안내(6월)</li> <li>- 사회적경제 우선구매율 부서별 구매실적 안내(7.10.)</li> <li>- 홍보책자 배부 및 우선구매 협조(7.17.)</li> <li>- 사회적경제 우선구매율 부서별 구매실적 안내(8.13.)</li> <li>- 사회적경제 추석맞이 선물전 안내(9.10.)</li> <li>- 사회적경제 우선구매율 부서별 구매실적 안내(9.10.)</li> <li>- 사회적경제 우선구매율 부서별 구매실적 안내(10.19.)</li> </ul> <p>○ 2020년 유관기관 홍보</p> <ul style="list-style-type: none"> <li>- <u>고양시 전부서, 산하기관, 초·중·고</u> <ul style="list-style-type: none"> <li>· 고양시 사회적경제기업 제품 우선구매 협조 요청(1.3.)</li> <li>· 설맞이 사회적기업 제품 우선 구매 요청(1.11.)</li> <li>· 경기도 주요 사회적경제기업 재화 및 서비스 우선구매 협조 요청(1.17.)</li> <li>· 코로나19 확산에 따른 사회적기업 제품(방역,소독,마스크, 도시락) 우선구매 협조 요청(3.4.)</li> <li>· 코로나19 극복을 위한 사회적경제기업 온라인 기획전(6.23.)</li> <li>· 고양시 사회적경제기업 홍보책자 배부 및 우선구매 요청(7.20.)</li> </ul> </li> <li>- <u>국립암센터</u> <ul style="list-style-type: none"> <li>· 고양시 사회적경제기업 제품 우선구매 협조 요청(2.18.)</li> </ul> </li> <li>- <u>고양교육지원청, 고양시 관내 초·중·고</u></li> </ul>	

구 분	추진실적 및 추진계획	비고
	<ul style="list-style-type: none"> <li>· 코로나19확산에 따른 고양시 청소·방역·소독 사회적기업 우선구매 홍보(3.25.)</li> <li>- <b>전국 시군구, 시도</b> <ul style="list-style-type: none"> <li>· 코로나19확산에 따른 고양시 사회적경제기업 우선구매 요청(4.2.)</li> <li>· 코로나19 극복을 위한 사회적기업 제품 우선구매 요청(7.27.)</li> <li>· 2020년 추석맞이 경기도 사회적경제기업 선물전 상품구매 안내(9.1.)</li> <li>· 사회적기업제품 우선구매 및 추석명절 사회적기업 제품 안내(9.10.)</li> <li>· 고양시 사회적기업 제품 구매 안내 및 우선구매 협조 요청(12.14.)</li> <li>· 고양시 사회적경제기업 제품 우선구매 요청(12.17.)</li> </ul> </li> <li>○ <b>2021년 우선구매 활성화 계획 등 수립 및 전년도 실적 보고</b> <ul style="list-style-type: none"> <li>- 2021년 사회적경제 우선구매율 촉진 계획(3.3.)</li> <li>- 2021년 사회적경제기업의 제품 구매율 향상을 위한 부서별 평가계획 수립(3.4) 및 전부서 알림(3.9.)</li> <li>- 2021년 사회적경제 우선구매액 부서별 목표액 수립(3.28.)</li> <li>- 2020년 사회적경제기업 제품 우선구매 실적 보고(4.22.)</li> </ul> </li> <li>○ <b>2021년 우선구매 부서 방문 및 전화 독려</b> <ul style="list-style-type: none"> <li>- 전 부서 방문 및 전화를 통한 우선구매 독려(3.8.~4.1.)</li> </ul> </li> <li>○ <b>2021년 새올행정시스템 시정공유방 홍보</b> <ul style="list-style-type: none"> <li>- 2021 경기도 사회적경제기업 설 상품전 홍보(1.14.)</li> <li>- 사회적경제 우선구매율 부서별 구매실적 안내(4.9.)</li> <li>- 사회적경제 우선구매율 부서별 구매실적 안내(6.11.)</li> </ul> </li> <li>○ <b>2021년 유관기관 홍보</b> <ul style="list-style-type: none"> <li>- 경기도고양교육지원청 대상 고양시 사회적경제 제품 우선구매 홍보 요청(2.18.)</li> <li>- 고양시 전부서, 산하기관 대상 고양시 사회적경제 제품 우선구매 협조 요청(3.10.)</li> </ul> </li> <li>○ <b>고양시 사회적경제기업 홍보 책자 제작(2020년)</b> <ul style="list-style-type: none"> <li>- 책자명 : 2020 사회적경제 고양시 사회적경제기업</li> <li>- 목 적 : 공공기관 구매 담당자 활용</li> <li>- 내 용 : 사회적경제 개념, 사회적경제 공공구매 제도, 고양시 사회적경제기업 소개</li> <li>※ 1월, 5월 경기형 예비사회적기업 지정 발표 이후 신규 기업 등을 포함하여 하반기 제작</li> </ul> </li> </ul>	

구 분	추진실적 및 추진계획	비고
	<ul style="list-style-type: none"> <li>- 배 부 : 고양시청 모든 부서 및 공공기관</li> <li>- 수 량 : 3,000부(기본 2,000부, 교육분야 1,000부)</li> <li>○ 고양시 사회적기업 제품 구매 카탈로그 제작(2020년) <ul style="list-style-type: none"> <li>- 제품 구매 카탈로그 제작</li> </ul> </li> <li>○ 고양시 사회적경제 유튜브 채널 운영 <ul style="list-style-type: none"> <li>- 유튜브 채널 개설 : 2020. 3. 3.</li> <li>- 사회적경제 인식제고를 위해 고양시 사회적경제기업 이야기, 판로 행사와 교육 소식 등 다양한 콘텐츠로 홍보</li> <li>- 게시 영상콘텐츠 : 2020년 총 36개(매주 화요일 게시)</li> </ul> </li> </ul> <p style="text-align: center;">2021년 6월까지 총 10개</p>	
<p><b>하반기 추진 실적 (2021. 7.~ 12. 실적)</b></p>	<p>■ 사회적경제기업 지원시스템 구축</p> <p>○ 사회적경제 아카데미</p> <ul style="list-style-type: none"> <li>- 기초과정(온라인) : 3회 30시간, 14명</li> <li>- 찾아가는 아카데미 <ol style="list-style-type: none"> <li>① 자치공동체지원센터 <ul style="list-style-type: none"> <li>- 대상 : 마을꿈활동가 7명</li> <li>- 일시 : 2021. 7.9.(금) 15:00~18:00 3시간</li> <li>- 내용 : 사회적경제 이해와 사례</li> </ul> </li> <li>② 국립암센터(온라인 Zoom으로 변경) <ul style="list-style-type: none"> <li>- 대상 : 정서돌봄서비스 메이트 지원자 및 암생존자 11명</li> <li>- 일시 : 2021.8.20.(금) 14:00~ 17:00 3시간</li> <li>- 내용 : 사회적경제의 이해와 사례</li> </ul> </li> <li>③ 자치공동체지원센터(온라인 Zoom으로 변경) <ul style="list-style-type: none"> <li>- 대상 : 마을꿈활동가, 고양시민 등 11명</li> <li>- 일시 : 2021.8.27.(금) 15:00~18:00 3시간</li> <li>- 내용 : 협동조합의 이해와 사례</li> </ul> </li> <li>④ 국립암센터(온라인 Zoom으로 진행) <ul style="list-style-type: none"> <li>- 대상 : 국립암센터 직원 19명</li> <li>- 일시 : 2021.9.28.(화)/10.5.(화)/10.12.(화)/10.19.(화) 14:00 ~17:00 총 4회, 12시간</li> <li>-내용 : 사회적경제, 사회적기업, 마을기업, 협동조합의 이해와 사례, 설립 절차</li> </ul> </li> <li>⑤ 자치공동체지원센터(온라인 Zoom으로 진행) <ul style="list-style-type: none"> <li>- 대상 : 주민자치회 위원 14명</li> <li>- 일시 : 2021.10.8.(화) 14:00 ~17:00 3시간</li> <li>- 내용 : 사회적경제의 이해와 사례</li> </ul> </li> </ol> </li> <li>- 사회적경제 청소년 교육 : 7개 중·고등학교 9회 총 376명</li> </ul>	



○ 사회적경제 컨설팅

- 기초컨설팅(연중 수시) : 130회
- 심화컨설팅(1:1 맞춤형)
  - 컨설팅 데이 18개사 50회
  - 창업지원사업 선정팀 대상 컨설팅(2차) : 7개팀 7회(팀별 1회)

○ 사회적기업 창업지원사업\*(사회적기업 발굴·육성)

- \* 사회적 가치를 실현하는 사회적기업으로 전환 가능성이 높은 사업자를 선정하여 육성(교육, 컨설팅, 사업개발비 지원, 1~2인실 공간 지원)
  - ※ 다음 해까지 (예비)사회적기업 심사 신청 조건
- 심화컨설팅(1:1 맞춤)
  - 1차(사회적기업 인증요건 등) : 6.29.(6개팀)/ 7.16.(1개팀)
  - 2차(기업별 문제 개선방법) : 9.6.(1개팀), 9.8.(3개팀), 9.9.(1개팀), 9.14.(1개팀)
- 창업지원사업 최종 평가 : 11.23. ~ 25.
  - 평가 결과 보통(60점) 이상 시 2차 지원금(20%) 지급, 60점(미흡) 미만은 사업비 환수 등 기타 제재 조치 예정
- 2021년 하반기 경기도형 예비사회적기업 지정 신청 현황(3개팀)

기업명	대표	사회적목적 유형	주 사업내용 및 분야
(주)마을숲	이영아	일자리제공형	로컬푸드, 친환경상품 온/오프 플랫폼 운영
협동조합 행호유람	이옥석	지역사회공헌형 (가형)	고양시 유적지와 문화재 탐험, 답사, 교구, 역사프로그램 기획 운영
(주)그린다	김선당	창의혁신형	식품컨텐츠 개발 운영

○ 사회적경제기업 판로지원

- 라이브커머스 지원
  - 내용 : 고양시협동조합협의회 유튜브 라이브커머스 운영 지원
  - 채널 : 해봄TV (해봄사회적협동조합 유튜브 채널)
  - 일시 : 2021. 9. 7.(화) 13:00 ~ 17:00
  - 판매제품 : 수제비누, 추석맞이 먹거리꾸러미, 수제 가방 등
  - 참여기업 : 해봄사회적협동조합 등 9개 협동조합
  - 매출액 : 6,030천원



- 사회적경제 **꿈길마켓** ※ 코로나19로 지연되어 10월 20일부터 3주간 8회 운영
  - 내용 : 운영본부, 판매부스(수제품, 농산품 등), 체험부스 11개동
  - 장소 및 일정

구분	강선공원(일산서구 주엽동)	화정중앙공원(덕양구 화정동)
10월	20일 ~ 22일(수, 목, 금)	28일 ~ 29일(목, 금)
11월	3일 ~ 5일(수, 목, 금)	-
운영시간	10:00 ~ 16:00	10:00 ~ 16:00

- 참여기업 : 두레협동조합 등 17개 기업
- 매출액 : 총 24,050천원



- **고양호수마켓**

- 내용 : 수제품 활성화를 위한 특화 프리마켓(핸드메이드 제품, 먹거리, 만들기 체험 등 부스 20~30개 운영)
- 장소 : 호수공원 노래하는 분수대 광장
- 날짜 : 10월 30일 ~ 31일(토, 일)  
11월 6일 ~ 7일(토, 일), 11월20일~21일(토, 일)
- 운영시간 : 13:00 ~ 19:00
- 참여대상(셀러) : 수제품 작가, 사회적경제기업



- 사회적경제기업 전시회 참가지원

- 전시회명 : 메가쇼 2021 시즌 2
- 기간/장소 : 11.18.(목)~11.21.(일) / 킨텍스 제1전시장 2·3·4홀
- 내용 : 고양시사회적경제 공동관 운영(10개 기업 참가)

참가기업명	유형	참가내용(사업내용)
고양아트마켓공예작가협동조합	협동조합	수공예품
두레협동조합	사회적기업	수공예품(패브릭, 가죽 등)
(주)에이라이프	예비사회적기업	농산물가공식품, 베이커리
(주)해피소드	예비사회적기업	핸드메이드소품(그림인형, 키트 등)
(주)피플월드	사회적기업	공기정화식물, 농수산물
(주)산천초목팜	예비사회적기업	목공수공예제품, 화훼
바늘꽃협동조합	협동조합	패브릭 제품 및 주얼리

참가기업명	유형	참가내용(사업내용)
해봄사회적협동조합	사회적협동조합	제로웨이스트 용품 및 패션의류
나루코(주)	사회적기업	마우스패드, 인형, 양말, 문구류, 생활용품 등
공예작가협동조합공방라인	협동조합	생활예술품

☞ 참가기업 모집 9/10~30, 총 16개사 신청, 10/6(수) 심사 후 10개 기업 선정

○ 사회적경제기업기업 재정지원 (2021. 11. 16. 기준)

사업	사업개발비 지원 (2차례에 걸쳐 지급)	일자리창출 지원 (매월 25일 지급)	사회보험료 지원 (매월 25일 지급)
실적 누계	13개 기업 121백만원	30개 개업 62명 550백만원	9개 기업 110명 147백만원

○ 사회적경제기업 입주 공간 지원

- 입주 희망기업 공모 : 2021. 5. 27. ~ 6. 16.
- 지원공간 : LH 지축1·4단지 내 각 1개소, 능곡역 1개소
- 희망기업 : 4개사(예비사회적기업 1, 인증사회적기업 3)  
 ※ 지축4단지 2개, 지축1단지 2개, 능곡역 없음
- 선정기업 : ㈜에이라이프 ☞ 지축4단지 8월 입주 완료  
 (주)에스엔소프트 ☞ 지축1단지 12월 입주 예정  
 ※ 능곡역은 입주 희망기업이 없어 반납(7월)

※ 지원 공간 현황

① 철도역사 내 유희공간(3개 역사내 4개 공간) ※ 능곡역 공간 반납

- 임대료 : 연납 임대료, 월납 공공요금 등 기업 부담  
 \*코레일 기존 임대료를 대비 1/4 ~ 1/2 수준 임대료 책정
- 입주기간 : 최초 2년 계약, 1년 단위 심사를 통해 연장 가능(최대 5년)

연번	장소(면적)	용도	입주기업	입주기간	임대료(연납)
1	백마역 1번출구 (138.62㎡)	사무실	다시시작 (사회적협동조합) ※임차: 국립암센터	2019.8.15.~ 2021.8.14.(2년) 1년 재계약	1년차 : 5,665천원 2년차 : 5,732천원 3년차 : 5,399천원
2	백마역 2번출구 (138.62㎡)	사무실	웍스994 (예비사회적기업)	2019.8.15.~ 2021.8.14.(2년) 2021.8.15.~12.25.** (**예비 지정만료일)	1년차 : 5,665천원 2년차 : 5,661천원 3년차 : 2,072천원
3	행신역 1층 (128.67㎡)	사무실	나루코(주) (사회적기업)	2019.9.1.~ 2021.8.31.(2년) 1년 재계약	1년차 : 8,492천원 2년차 : 8,509천원 3년차 : 8,778천원
4	원흥역 맞이방 (41㎡)	사무실	인성소통협회 (사회적협동조합)	2019.8.15.~ 2021.8.14.(2년) 1년 재계약	1년차 : 3,676천원 2년차 : 3,797천원 3년차 : 3,868천원
반 납	능곡역 2층 (45㎡)	커뮤니티 공간	주식회사 인피루트 (사회적기업)	2019.7.1.~ 2021.6.30.(2년) 입주 희망기업 없음	1년차 : 4,109천원 2년차 : 4,122천원 공간 반납

② LH 공동주택단지 내 사회적기업 공간(9개 단지내 9개 공간)

- 임대료 : 임대료 없음, 월 관리비 기업부담
- 입주기간 : 최초 2년 계약, 1년 단위 심사를 통해 연장 가능(최대 5년)

연번	LH 입주단지	LH 협약 (무상 임대)	입주기업	입주기간	입주시기
1	행신2지구 4단지(154m <sup>2</sup> )	2018. 12.	참다숨교육	'19.4.25.~'21.4.24.(2년) <b>1년 재계약</b>	'19.7.
2	삼송12단지(125m <sup>2</sup> )	2019. 6.	(주)감쪽가치	'19.9.27.~'21.9.26.(2년) <b>1년 재계약</b>	'19.11.
3	지축 3단지(105m <sup>2</sup> )	2019. 6.	(주)숨컴퍼니	'19.9.27.~'21.9.26.(2년) <b>1년 재계약</b>	'19.10.
4	향동1단지(94m <sup>2</sup> )	2019. 6.	(주)인피루트	'20.2.5.~'22.2.4.(2년)	'20.2.
5	지축4단지(154m <sup>2</sup> )	2020. 9.	(주)에이라이프	'21.8.2.~'23.8.1.(2년)	'21.8.
6	지축1단지(180m <sup>2</sup> )	2020. 9.	(주)에스엔소프트	'21.12.1.~'23.11.30.(2년)	'21.12.
7	삼송A12블록(102m <sup>2</sup> )	<b>2020. 9.</b>	선정 예정	선정 예정	'22.3. 예정
8	삼송A24블록(75m <sup>2</sup> )	<b>2020. 12.</b>	선정 예정	선정 예정	'22.3. 예정
9	덕은A1블록(95m <sup>2</sup> )	<b>2020. 12.</b>	선정 예정	선정 예정	'22.4. 예정

○ 사회서비스분야 사회적경제기업 육성지원\*

\*보건복지부 주관 사회적경제 컨소시엄 공모 시범사업으로, 사회적경제 조직을 지역 사회서비스의 공급주체로 육성하여 사회안전망 사각지대 해소 및 선도적인 사회서비스 제공을 목적으로 함.

- 사업명 : 고양해피케어
- 내 용 : 암환자 낙상방지와 정서문제 해결을 위한 사회서비스 제공
- 컨소시엄 : 고양시, 사회적경제지원센터, 국립암센터, 5개 사회적경제기업
- 사업비 : 50,000천원(국비 35,000천원, 시비 15,000천원)

- 2021년 하반기 사업 실적

- 지속가능성 지원 : 서비스 매뉴얼 고도화, 서비스 수요 및 이용자 만족도 조사(12월 중)
- 사업 홍보 : 국립암센터 심포지엄(12. 2.)을 통해 사례 발표
- 서비스 제공

수행기관	서비스	실적	비고
해피에이징	낙상방지용품 설치	10가구	
위드메이스	이송동행서비스	이송 140회 동행 16회	
올리브앤제펫토, 갓피플, 대창	깔끔미서비스	10명	3개 기업
국립암센터	정서돌봄서비스	10명	메이트 양성10명

○ 사회적경제 한마당 개최

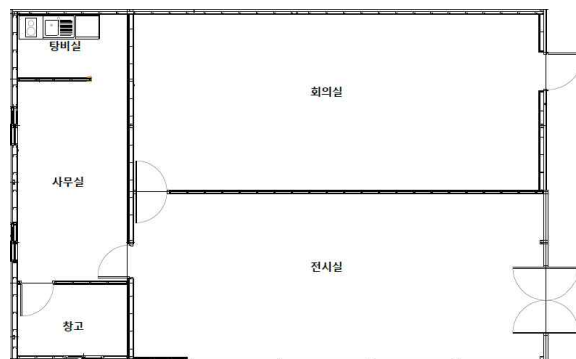
- 행사명 : 2021 고양시 사회적경제와 함께하는 기부문화 확산 페스티벌  
함께 삼시다 It's OK!
- 일 시 : 2021. 11. 13.(토) 13시 ~ 20시
- 장 소 : 호수공원 노래하는 분수대 광장
- 내 용 : 사회적경제 홍보 및 체험, 기부 홍보 및 바자회,  
이벤트게임, 문화공연, '\*\*너뿐이야'패션쇼
- \*\* '너뿐이야'는 고양시 사회적경제 수제품 공동브랜드
- ※ 고양시사회복지협의회의 '고양희망나눔 동행 한마당'과 콜라보 행사



○ 사회적경제 전시홍보관 조성

- 위 치 : 고양시 덕양구 화중로104번길 33
- 건물현황 : 덕양구청 외부창고(단층 가설건축물) 일부 리모델링
- 공사기간 : 2021.11.15. ~ 12.22.
- 규모(면적) : 124.89㎡(약 38평)
- 공간구성

구분	구 성 내 용
전시실 (15평)	사회적경제기업 제품 전시홍보
회의실 (15평)	사회적경제기업간 협업사업을 할 수 있는 공간 마련(내부 회의 및 교육, 주민이 참여하는 체험, 교육 행사 공간)
공유 사무실 (8평)	홍보관 업무, 사회적경제기업간 협업사업 업무 추진을 위한 사무공간(탕비실, 창고 포함)



구 분	추진실적 및 추진계획	비고
	<p>■ 사회적경제기업 제품 우선 구매</p> <p>○ 사회적경제우선구매율 지표 ‘S’ 등급</p> <ul style="list-style-type: none"> <li>- 경기도 시군종합평가 9월말 기준 S 등급 달성</li> <li>☞ 9월말 기준 구매액 <u>76억(4.56%)</u></li> </ul> <p>※ 정부합동평가 대비 연말까지 사회적경제 우선구매 목표액 100억(4.5%)</p> <p>○ 사회적경제 공공구매 담당자 교육 실시</p> <ul style="list-style-type: none"> <li>- 일 시 : 2021. 7. 29. (목) 14:00 ~ 16:00</li> <li>- 장 소 : 비대면 실시간 온라인 교육(온나라 PC영상회의 시스템)</li> <li>- 교육대상 : 부서 회계, 물품 및 용역 구매 담당자 등</li> <li>- 참석인원 : 75명</li> <li>- 교육내용 : 사회적경제의 이해, 사회적경제와 공공기관 우선구매, 공공기관과 사회적 거버넌스 사례</li> </ul> <p>○ 새올행정시스템 시정공유방 홍보</p> <ul style="list-style-type: none"> <li>- 사회적경제 부서별 구매실적 및 구매방법 안내(7.16.)</li> <li>- 사회적경제 부서별 구매실적 및 구매방법 안내(8.6.)</li> <li>- 사회적경제 부서별 구매실적 및 구매방법 안내(9.3.)</li> <li>- 사회적경제 부서별 구매실적 및 구매방법 안내(10.6.)</li> <li>- 사회적경제 부서별 구매실적 및 구매방법 안내(11.8.)</li> </ul> <p>○ 유관기관 홍보</p> <ul style="list-style-type: none"> <li>- 고양시 사회적기업의 교육서비스 사업 홍보 요청(10.8.) <ul style="list-style-type: none"> <li>· 경기도고양교육지원청</li> </ul> </li> </ul> <p>○ 사회적경제기업 홍보 책자 제작 및 배부(10.15.)</p> <ul style="list-style-type: none"> <li>- 책자명 : 2021 사회적경제 고양시 사회적경제기업</li> <li>- 목 적 : 공공기관 구매 담당자 활용</li> <li>- 내 용 : 사회적경제 개념, 사회적경제 공공구매 제도, 고양시 사회적경제기업 소개</li> <li>- 수 량 : 2,000부</li> <li>- 배포처 : 고양시 전부서 및 산하기관, 고양교육지원청 전부서, 관내 각급 학교, 공공기관, 유관기관 등</li> </ul> <p>※ 1월, 5월 경기형 예비사회적기업 지정 발표 이후 신규 기업 등을 포함하여 하반기 제작</p>	

- 고양시사회적경제 유튜브 채널 운영(2020. 3. 개설)
  - 고양시 사회적경제 소식과 기업 소개 영상 제작(월 2회 화요일 게시)
  - 2021년 하반기 게시 영상물(11월 기준 10개)

날짜	콘텐츠 제목	썸네일
7.13.	라이더들의 행복한 동행을 위한 노력 "㈜구민초 대표 은창만"	
7.27.	2021년 고양시사회적경제 상반기 정리 영상	
8.10.	그녀들이 함께하는 방식 "해봄 사회적협동조합"	
8.24.	마음을 전하는 디자인 캘리옴	
9.7.	여성들의 희망이 되어 줄 (주)물루랄라	
9.14.	고양시랜선상회 라이브커머스 스케치	
9.28.	사회적경제 제품과 함께하는 브이로그 All Around Me, Social Economy	
10.12.	사회적응이의 응원!!!	
11.2.	미스터 션샤인 "배우 김동균"과 함께하는 사회적경제 라이브커머스	
11.9.	2021 고양시사회적경제 판로 지원 사업 "꿈길마켓"	

2022년  
상반기

- 사회적경제 아카데미
  - 시민대상 사회적경제의 이해, 창업 교육 실시(기초과정, 심화과정, 찾아가는 아카데미)

구 분	추진실적 및 추진계획	비고						
<b>추진 계획 (향후 추진 계획)</b>	<ul style="list-style-type: none"> <li>- 관내 중고등학교 학생 대상 청소년 교육 실시</li> <li>- 재직자 영력강화 교육 추진</li> <li>○ 사회적경제 컨설팅               <ul style="list-style-type: none"> <li>- 사회적경제기업 설립, 인증/지정, 성장지원 기초·심화컨설팅 (1:1 맞춤) 추진</li> </ul> </li> <li>○ 사회적기업 창업지원사업               <ul style="list-style-type: none"> <li>- 고양시 사회적기업으로 창업을 원하는 사업자 모집 공고</li> </ul> </li> <li>○ 사회적경제 판로개척 지원               <ul style="list-style-type: none"> <li>- 사회적경제 장터 개최</li> <li>- 국내 유명 전시회 참가 지원</li> <li>- 대규모점포 내 상설 공동판매장 입점, 온라인 마케팅 추진</li> </ul> </li> <li>○ 사회적경제경제기업 재정지원               <ul style="list-style-type: none"> <li>- 2022년 예산(국도비 보조금 가내시) 현황</li> </ul> <table border="1" style="width: 100%; text-align: center; border-collapse: collapse;"> <thead> <tr> <th style="width: 33%;">사업개발비지원</th> <th style="width: 33%;">일자리창출지원</th> <th style="width: 33%;">사회보험료지원</th> </tr> </thead> <tbody> <tr> <td>143,818천원</td> <td>840,292천원</td> <td>155,696천원</td> </tr> </tbody> </table> </li> <li>○ 사회적경제 공간 지원               <ul style="list-style-type: none"> <li>- LH 삼송 12·24 블록, 덕은1블록 입주 희망기업 모집 공고 및 선정</li> </ul> </li> <li>○ 사회적경제기업 제품 우선 구매               <ul style="list-style-type: none"> <li>- 2022년 사회적경제 우선구매 활성화 계획</li> <li>- 2022년 사회적경제 제품 우선구매율 평가계획 수립</li> <li>- 주요 사업부서 맞춤형 상담을 통한 우선구매 연계</li> <li>- 고양시 사회적경제기업 상품카탈로그 유관기관 배부 및 전국 지자체 지속적 홍보</li> <li>- 부서 직접 방문 또는 전화를 통한 우선구매 독려</li> <li>- 새울행정시스템 시정공유방 활용 부서별 사회적경제 우선구매율, 구매액 공개 등을 통한 독려</li> <li>- 마을기업, (예비)사회적기업, 사회적협동조합 제품에 대한 지속적 홍보 및 구매 독려</li> </ul> </li> </ul>	사업개발비지원	일자리창출지원	사회보험료지원	143,818천원	840,292천원	155,696천원	
사업개발비지원	일자리창출지원	사회보험료지원						
143,818천원	840,292천원	155,696천원						

□ 시민참여(소통) 실적

(단위 : 회)

공약 관련 회의	설명회, 민생탐방	전문가 자문	언론/방송 보도	기 타
			1	



## □ 연도별 투자계획(사업비)

(단위 : 백만원)

공약사업명	구분	계	기투자	'18.7.	'19	'20	'21	'22.6.	임기후
	계	3,605		625	820	720	720	720	
사회적경제 지원시스템 구축 및 공공기관 우선구매	국비	462			105	119	119	119	
	도비	143,5		12.5	35	32	32	32	
	시비	2,999,5		612.5	680	569	569	569	
	기타								

## □ 연도별 확보(집행)액

(단위 : 백만원)

공약사업명	구분	계	기투자	'18.7.	'19	'20	'21	'22.6.	임기후
	계	2,964 (1,212)		625 (577)	820 (635)	720 (518)	799		
사회적경제 지원시스템 구축 및 공공기관 우선구매	국비	308 (100)			105 (100)	119 (115)	84		
	도비	111.5 (42.2)		12.5 (12.2)	35 (30)	32 (24)	32		
	시비	2544.5 (1,069.8)		612.5 (564.8)	680 (505)	569 (379)	683		
	기타	0		0	0	0	0		

## □ 문제점 및 개선대책

### ○ 문제점

- 코로나19 영향으로 교육 및 컨설팅, 판로개척 사업 진행이 원활하지 않음.
- 대부분의 사회적경제기업이 저조한 매출로 영세한 상태에 머물고 있음.
- 제품의 경쟁력과 기업의 자생력 확보를 위한 기업의 자체 노력이 절실함.
- 대규모 점포 등 판로개척에 대한 적극적 지원에도 제품의 경쟁력을 갖추지 못한 다수의 업체가 판매장 입점을 주저함

### ○ 개선대책

- 온라인 활용하여 대면 최소화 방향으로 사업 진행
  - 아카데미 교육 온라인으로 대체
  - 가급적 유선으로 기초컨설팅 진행
  - 대면 교육 또는 컨설팅 시 방역 지침 준수 철저
- 판로개척, 네트워크 등 집합행사는 코로나19 상황별로 진행 준비
- 사회적경제기업의 성장을 위한 전문가 맞춤형 컨설팅·교육 확대 추진
- 회계담당자 대상 '사회적경제기업 공공구매 교육' 실시
- 사회적경제기업(마을기업, 사회적협동조합, 예비사회적기업, 사회적기업) 제품의 공공기관 우선구매 독려