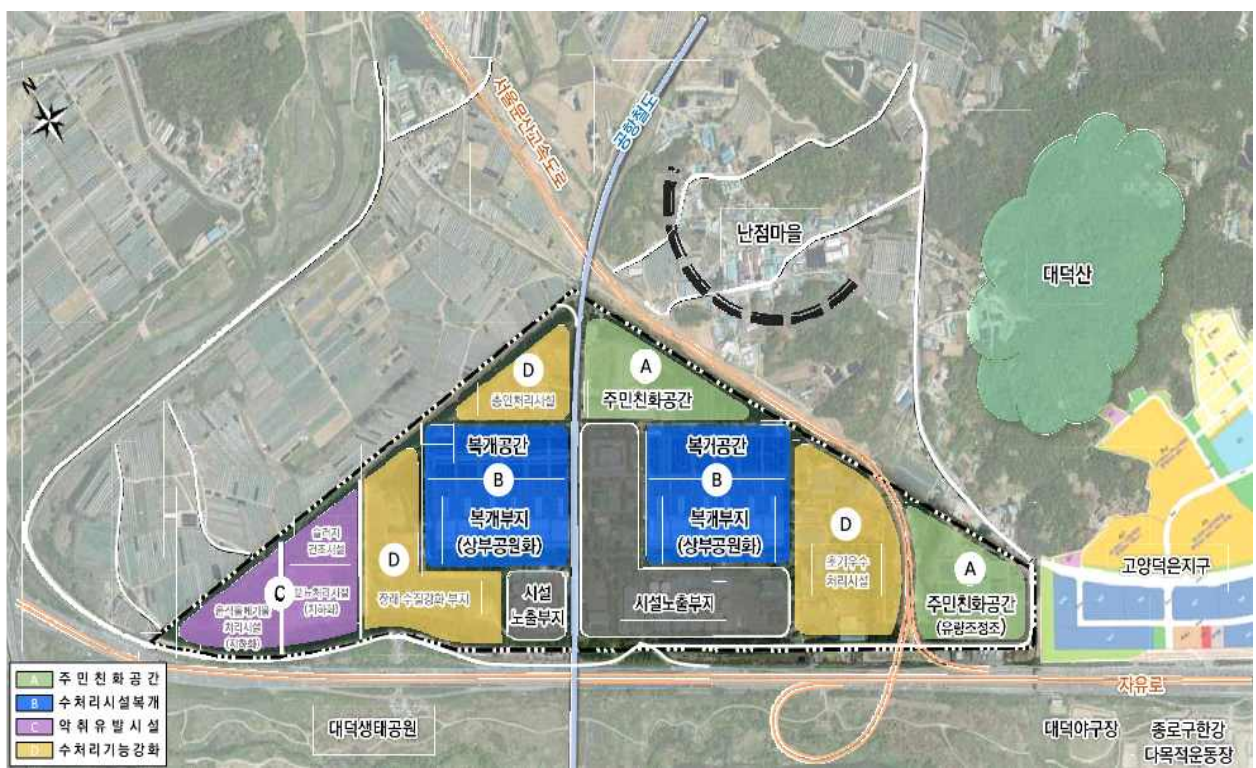


난지물재생센터 복개공원화 및 처리시설 지하화 추진

사업구분	임기 내	계속	중사업비	비예산
------	------	----	------	-----

□ 사업개요(서울특별시 물재생시설과)

구분	수처리시설 복개공원화	분뇨처리시설 지하화
처리용량	860,000톤/일	4,500kl/일
사업면적	162,700㎡ (복개공원화)	29,856㎡(지하화 이전)
설치년도	1987.6.(1차), 1997.3.(2차)	1986.6.
처리구역	용산, 은평, 서대문, 마포, 종로, 중구, <u>고양시 일부(향동, 덕은지구 등)</u>	용산, 은평, 서대문, 마포, 종로, 중구, 영등포, 강남, 서초구



□ 목 표

- 복개공원화 및 처리시설 지하화 사업 신속 추진(서울특별시 추진)
 - 현재 기본 및 실시설계 용역 추진 중임(설계비 120억원 확보)
 - 사업목표 단계별(2020년 ~2028년) 사업비 확보추진 요구(사업비 4,376억원)

□ 사업기간 : 2020년 1. ~ 2028년 12. (계속)

□ 연도별 추진계획

단위사업	'22.7.	'23	'24	'25	'26.6.	임기후
수처리시설 복개공원화	실시설계용 역 착수		실시설계 완료	공사시행		28년12월 준공예정
분뇨처리시설 지하화	기본설계 용역 착수	기본설계 용역 완료	공사시행	12월 준공예정		

※ 현대화사업 진행사항

단위사업	사업규모	사업기간	사업비	진행사항
수처리시설 복개공원화 (체육시설 등)	수처리시설 복개면적 162,700㎡	2020.9. ~ 2028.12.	2,900억원	실시설계용역 진행 중
분뇨처리시설 지하화 (지상1층/지하2층)	용량 4,500kl/일 (부지면적 29,856㎡)	2020.7. ~ 2025.12.	1,476억원	기본설계용역 진행 중

□ 쟁점 및 대책

- 사업추진을 위한 행정절차(GB관리계획, 건축인허가 등) 협의
- 복개공원에 지역주민 의견이 반영된 편의시설 설치 적극 요구
(체육시설, 공원, 액티비티시설 등)
- 진행 중인 찌꺼기처리(건조)시설 증설 지하화 사업은 추후 논의 필요
- 주민들은 현재 운영 중인 찌꺼기처리(소각)시설의 폐쇄를 우선 요구함
- 음식물처리시설 설치 운영(지하화 포함)에 대한 주민들 반대
→ 서울시 행정구역 내로 이전 설치 요구하며, 주민의 선 동의가 없다면
서울시의 지하화 사업에 대해 행정절차 단계에서 협의 어려움

주관부서	하수행정과장: 채만식 ☎ 8075-4560 시설관리팀장: 이성일 ☎ 4595 담당자: 김근덕 ☎ 4597
협조부서	자원순환과장: 이용진 ☎ 8075-2680 폐기물관리팀장: 권순군 ☎ 2701 담당자: 아히준 ☎ 2702