



담장 철거 후 전경

작은 변화가 가져다준 일상의 행복 20여 년간 도로 막던 담장 철거

지난 6월 고양시 덕양구 고양동 연립주택 옆 골목을 막고 있던 담장이 사라졌다. 20여 년 전 다세대 주택이 생기면서 설치된 담장이 도로를 막고 있어 그동안 통행에 불편이 컸다. 인근 어린이공원으로 가기 위해서는 한참을 돌아서 가야 했는데 이제는 가는 길이 훨씬 가까워졌다.

글. 사진. 김용덕(고양시 소셜기자)

고양동 담장, 철거 과정은?

고양동 연립주택 옆 담장(고양동 319-2 부근)이 지난 6월 철거 완료되었다. 담장 하나 허무는 일이지만, 그 과정은 녹록치 않았다고 한다. 담장 철거 이야기가 나오게 된 것은 담장 옆에 어린이공원으로 향하는 작은 보행로를 마련해달라는 민원이 접수되면서부터였다. 너비 8m, 높이 3m의 작은 담장, 인근 주민들은 어린이공원을 코앞에 두고 500m가량을 돌아가야 했다. 특히 공원으로 가는 골목 셋길은 좁고 위험한 데다 포장상태도 좋지 못해 아이와 함께 걷기도, 유모차를 끌기도 힘들었다. 직접 철거 이전에 통행 길을 걸어가 보았는데 좁은 골목길은 콘크리트 바닥으로 공사한 지가 오래되어 노면이 울퉁불퉁하고, 초행길의 경우에는 어린이공원으로 가는 길을 찾기가 쉽지 않았다.

해결책 마련을 위해 고양시는 공부 조사에 나섰는데 조사 결과, 담장

이 설치된 곳은 사유지인 도로였고 누가 설치했는지는 미상이나 인근 연립주택의 주차공간 마련을 위해 준공 후 설치된 것으로 추정되었다. 이에 시는 주민 편의를 위해 담장을 아예 허물고 통행로를 만들기로 결정했다. 민원 담당부서에 따르면 지금까지 주차장으로 알고 입주 후 지금까지 담장 뒤 공간을 사용해오던 인근 연립주택 주민들은 주차공간을 잃을까 난색을 표하기도 했다. 그러나 1년여 동안 간담회 개최 등을 통해 주민들 사이에 합의점을 찾았고, 담장이 철거된 이후에도 주민들이 주차공간으로 활용할 수 있도록 하였다. 주택 바로 앞과 공원 입구 쪽으로 차량이 지나다니게 되면 안전사고 발생 가능성이 크다는 의견도 반영, 차량 진입 방지용 봉을 설치하기로 했다.

지난 5월 담장 철거에 착수, 6월 철거와 도로포장이 완료되었다. 진입 방지 봉이 있어 차량은 통행할 수 없지만, 차량의 주차도 일부 가능하게 되고, 공원을 눈앞에 두고 돌아갈 필요가 없어서 일석이조의 효과를 거두고 있었다.

‘소소하지만 확실한 행복’, 적은 비용으로 바뀐 모두의 일상

담장 철거는 많은 돈을 들인 큰 사업은 아니었지만, 주민들이 느끼는 변화는 충분히 커보였다. 어린이공원 입구에는 주민들이 쉴 수 있는 파라고가 설치되어 있었고 이곳에 마침 동네 어르신들이 몇 분 계시어서 담장 철거로 좋은 점을 여쭙더니 “20여 년 동안 도로가 막혀있어서 답답했는데 동네 환경도 깨끗해졌고 공원으로 접근하는 데 편리해져서 좋다”는 말을 전해 들었다.

어린이, 노약자, 유모차 이용 보호자, 휠체어를 탄 장애인, 누구랄 것 없이 담장 없는 골목 덕을 보고 있었다. 인근 주민들의 보행 동선이 자유로워졌고 답답한 담장이 없어지자 골목 분위기도 한층 밝아져 어두컴컴한 담장 구석진 곳으로 모여들던 비행청소년들을 걱정할 일도 없어졌다고 한다. 어린이공원 입구 주변 시야도 넓어져 더 안전해졌다.

특히 담장 바로 근처에 있던 어린이공원은 최근 개선사업을 마쳤는데 담장 건너편 인근 주택에 사는 주민 A 씨는 “아이와 함께 어린이공원에 자주 가는데 매번 빙 돌아가는 게 불편했지만 그러려니 했었다”라며 “별거 아니라고 생각했지만, 막상 담장이 없어지니 거리도 가깝고 골목이 탁 트여 속이 다 시원하다”라고 말했다.

이번 사업은 담장 철거 하나로 안전하고 편리한 골목 환경개선을 달성한 저비용 고효율 행정의 모범사례로 평가되고 있는데 주민들과 직접 만나 소통하고 설득하는 과정을 통해 이뤄냈다는 점에서도 의미가 크다고 여겨진다. 🌟

변화의 시작은 민원 접수에서부터

고양시에서는 다양한 민원서비스를 제공하고 있는데, 전화상담 예약에서부터 카카오톡 채널상담, 카카오톡 상담, 문자 상담, 팩스 상담, 외국어 상담, 트위터 상담, 페이스북 상담을 할 수 있다. 또한 ‘고양시에 바란다’를 통해 시정에 대한 개선사항, 일상생활의 불편 사항 등을 게시할 수도 있다.

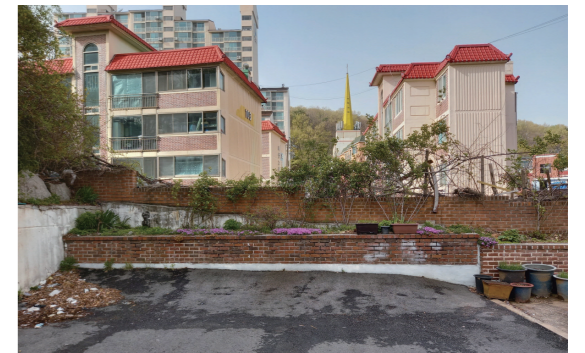
* 콜센터 전화상담 예약 이용시간: 평일 오전 9시~오후 6시 / 주말(토, 일) 및 공휴일 휴무

※ 정식 민원 신청은 온라인민원을 이용하여 주시기 바랍니다.

고양시에 바란다 바로가기



고양시 민원서비스 바로가기



담장 철거 전



철거 당시 현장